

Rifu-Co-Labo

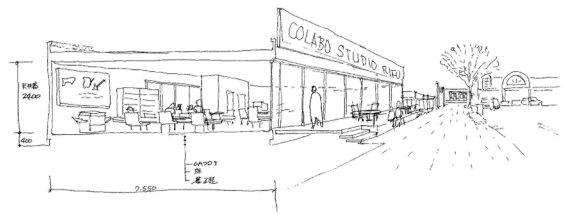
第5回ワークショップ

日時：2016年8月3日（水）18:30~20:30

会場：利府町コミュニティセンター小会議室

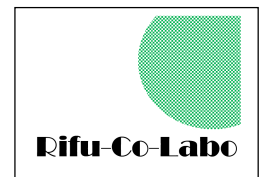
参加者：20名（別紙のとおり）

進行・ファシリテーター：桃生



【プログラム】

- 1 利府町あいさつ
- 2 前回のふりかえり（WS全般、建物関連）
- 3 名称発表
- 4 ロゴ・ネーミングについてはなしあい
- 5 次回日程の決定



「ロゴ・ネーミングについて」

1 利府町あいさつ（鎌田班長）

- ・5回目となって梅雨も明け暑くなり、リフコラボも熱気を帯びてきた。今回も新たに3名の方にご参加いただいている。利府に今までなかった新しいものを作るという、町としても初めての取り組み、手探りの部分が多い。みなさんの力をかりながら、作っていきたい。
- ・建物の入札が終わり業者も決まった。予定通り10月中旬を目指して建築を進めている。9月には議会にも説明して、条例も決まる。町民のみなさんにも広く説明していきたい。ホームページも立ち上がって、ワークショップの経過もオープンになっている。今月末には今までの経過も含めて、パンフレットを作って配布を予定している予定。町でアンケート調査を行って、傾向も見えてきた。そこも踏まえて利用形態を整理していきたい。
- ・今日はいつもとちょっと違う形、ワールドカフェの形式をとる。肩がこらないようにやっていきたいので、楽しんでいただけたら。

2 前回のふりかえり（櫻井）

【はなしあった内容】

利用料金、利用時間、目的として入れたい言葉

- ・利用料金…1分5円など（300円/時間）
- ・時間…開館は、7時～朝のラッシュ、
閉館は、17時、21時など様々

【アンケート調査】

開館、閉館時間について、朝7時から利府駅にてアンケート配布

回答数：95名

質問事項：7時からコーヒーやサンドイッチを利用したいか？

帰りの時間、開いていたら利用するか？など



結果：朝の利用について

- ・利用したい…1/3、条件によっては…1/3
- ・利用の頻度は、週1回～2回が最も多い
- ・具体的な声…時間に余裕があれば、コーヒーがもうすこし安ければ、ご飯食べてきているから利用しない、など

≫アンケート結果より

7時から開くことについては検討が必要なため、条例上は9時開館として、必要な場合は時間の変更ができる形にする。まずは、トライアルという形で始める。詳細は、次回、8月24日に報告する。

【参加者からの質問】

- ・40～60代の回答者が多いことについて、想定しているターゲットとちがうため、考慮しなくてもよいのでは？
≫配布は400枚弱だったが、結果としてこの年代が多くなった。アンケート結果のみで決めないためにも、トライアルの期間を設ける。
- ・調査実施場所はなぜ利府駅だったのか？
≫利府駅を利用する方をターゲットにして、という時間の設定だったため。

3 名称発表（櫻井）

正式名称（予定）

利府町まち・ひと・しごと創造ステーション

≫ワークショップの中で出た以下の案を考慮している

- ・利府町まちづくり創造ステーション
- ・みらい想造わくわく堂（わくわく=WORK(しごと)）
- ・人と人との交流拠点

4 ログ・ネーミングについてはなしあい

【概要説明】（渡邊）

話し合ってもらいたいこと…愛称とロゴ、どれがよいか？

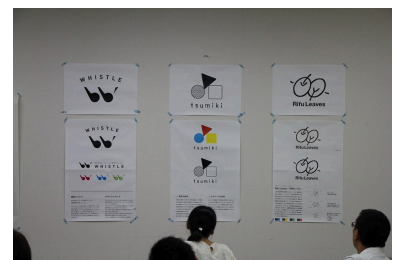
考えるポイント

- ・どれが好きか？
- ・口に出して呼んでみたときの印象
- ・ロゴの使われ方も考慮

建物の看板、スタッフのユニフォーム、名刺、website、パンフレット、グッズなど、さらに、こんなものがあったらよいのでは、という提案までいけたら。

【各案の発表・説明】（渡邊）

別紙参照



- ① 5グループ（4人ずつ）に分かれ自己紹介
- ② 各グループで15分間、意見交換

③ グループを変えて、さらに2回実施



【投票】（桃生・渡邊）

WHISTLE …2 票

- カラーバリエーションがある
- いろんな場面に合う
- 躍動感がある
- カタカナ読みにはしたい

tsumiki …16 票

- ・名前について
 - 呼びやすい
 - 言いやすい
 - みんなが知っている言葉だから慣れ親しみやすい
 - 語感、響きが良い
 - Café っぽいので、学生（若者）も入りやすい
 - 流行に敏感な学生の印象が良かった
 - かわいい
 - 女性にも受けが良い
 - 役所的じゃない
 - つみきで月見したい
 - 木でできている建物コンセプトと同じ
- ・ロゴ、ロゴの使いやすさについて
 - 単純な形、想像力によりいろいろな形に変わる
 - 形を変えて使うことができる（テーブルなどをロゴの形に並べて使える）
 - おでん、テーブル、いす、スイーツなど、いろんなものが連想できる
 - 色のバリエーションが良い
- ・ロゴが持つ意味について
 - △□がどんどん変わる様を表現している
 - 3つの形を、まち・ひと・しごとの3つのこととして考えられる
 - 3色がいちいちいろいろな人が関わることを表せる
 - △□の形がコラボを現している
 - つ、み、きの3文字からいろんなことを連想できる
 - ≫つくる、つながる、つなぐ、みらい、みんな、きぼう、きち、きよてん
 - 『tsu・mi・ki』のように、文字の間にハイフンなどがあってもよい

積み木のように、崩れてもまた積み上げればいい
三者三様の個性があるととらえることもできる
ストーリー性がある、積み上げてきた

Rifuleaves 2 票

第一印象

役場的によい

得体の知れない安心感

10秒で描ける

くっきりうつる



二回目の投票

WHISTLE 2 票

Tsumiki 17 票

RifuLeaves 1 票

【今後について】

3案の中から、tsumiki を選ぶことは決定。線の太さなどは今日出た意見なども参考に、さらにブラッシュアップをする。最終的な決定をリフコラボの中でできるかは、議会や工事のスケジュールとの調整が必要。場合によっては、運営側で最終的な決定を行う。

5 次回日程の決定

日時：平成 28 年 8 月 24 日（水）18:30～20:30

会場：利府町コミュニティセンター

6 アンケート結果（回答数：16名）

●年代について

10代	20代	30代	40代	50代	60代以上
5名	5名	4名	2名	0名	0名

●性別について

男性	女性
9名	7名

●お住いの地域について

利府町内	町外
11名	5名

●職業について

会社員	自営業	フリーランス	NPO	専業主婦	パート アルバイト	学生	公務員	その他
2名	1名	1名	1名	0名	0名	5名	6名	2名

●情報入手方法について

利府町 HP	Facebook	チラシ	友人・知人	利府町職員	その他
2名	1名	0名	1名	7名	5名

●満足度について

大変満足	満足	普通	不満	大変不満
4名	7名	2名	0名	0名

●参加回数について

0回	1回	2回	3回	4回
2名	2名	1名	5名	5名

●自由記述について

- ・平日の夜はなかなか参加できないので、下記のように土曜の夜などに開催していただくと嬉しいです。様々な職種の方とお話できて楽しかったです。ありがとうございました！また都合が合えば参加します！！
- ・誰が残って、誰を巻き込むか（このWSが一区切りし、コラボスタジオの稼働が始まってから、宮城大生さんと町職員さん方を差し引いて誰が継続的に関わり続けていくのか、今後、どういう層を巻き込んでゆくのか。）
- ・tsumikiでのグッズとかインテリアを作ったりして、内装にいかしてほしい
3つのロゴから、みなさんの色々な見方があることを知れた。Tsumikiのロゴをもっといくつかのバリエーションから選びたい